

污泥干化危险废物出库管理台账

出库日期			出库单 编号	危废入厂 编号	转移联单号	客户 编号	产废单位	危废名称	危废代码			废物 形态	包装		数量 t	去向	贮存 位置
2018	12	18	0000609	G17090801	320517201709070040	0089	勃乐氏密封系统（太仓）	表面处理 废液	336-	064-	17	半固态	桶	17	19.0000	干燥机	2#库
2018	12	18	0000610	G17083101	320517201708310020	0084	飞弹化妆品容器（昆山）	表面处理 污泥	336-	064-	17	固态	编织袋	28	18.4400	干燥机	2#库
2018	12	18	0000610	G17090101	320517201709010032	0084	飞弹化妆品容器（昆山）	表面处理 污泥	336-	064-	17	固态	编织袋	27	17.9200	干燥机	2#库
2018	12	18	0000611	G17090701	320517201709060045	0093	昆山长盈精密技术	酸洗污泥	336-	064-	17	固态	编织袋	43	30.5000	干燥机	2#库
小计, t														85.8600			
2018	12	19	0000612	G17080102	321222201708010001	0090	江苏骏佳食品添加剂	水处理污 泥	397-	005-	22	固态	编织袋	23	17.5600	干燥机	2#库
2018	12	19	0000612	G17080101	321222201708010002	0090	江苏骏佳食品添加剂	水处理污 泥	397-	005-	22	固态	编织袋	19	14.2800	干燥机	2#库
2018	12	19	0000613	G17092001	321222201709200001	0090	江苏骏佳食品添加剂	水处理污 泥	397-	005-	22	固态	编织袋	26	19.0400	干燥机	2#库
2018	12	19	0000613	G17092002	321222201709200004	0090	江苏骏佳食品添加剂	水处理污 泥	397-	005-	22	固态	编织袋	24	16.7800	干燥机	2#库
2018	12	19	0000614	G17091301	320517201709130024	0089	勃乐氏密封系统（太仓）	表面处理 废液	336-	064-	17	半固态	桶	17	19.0000	干燥机	2#库
小计, t														86.6600			

物化处理出库管理台账

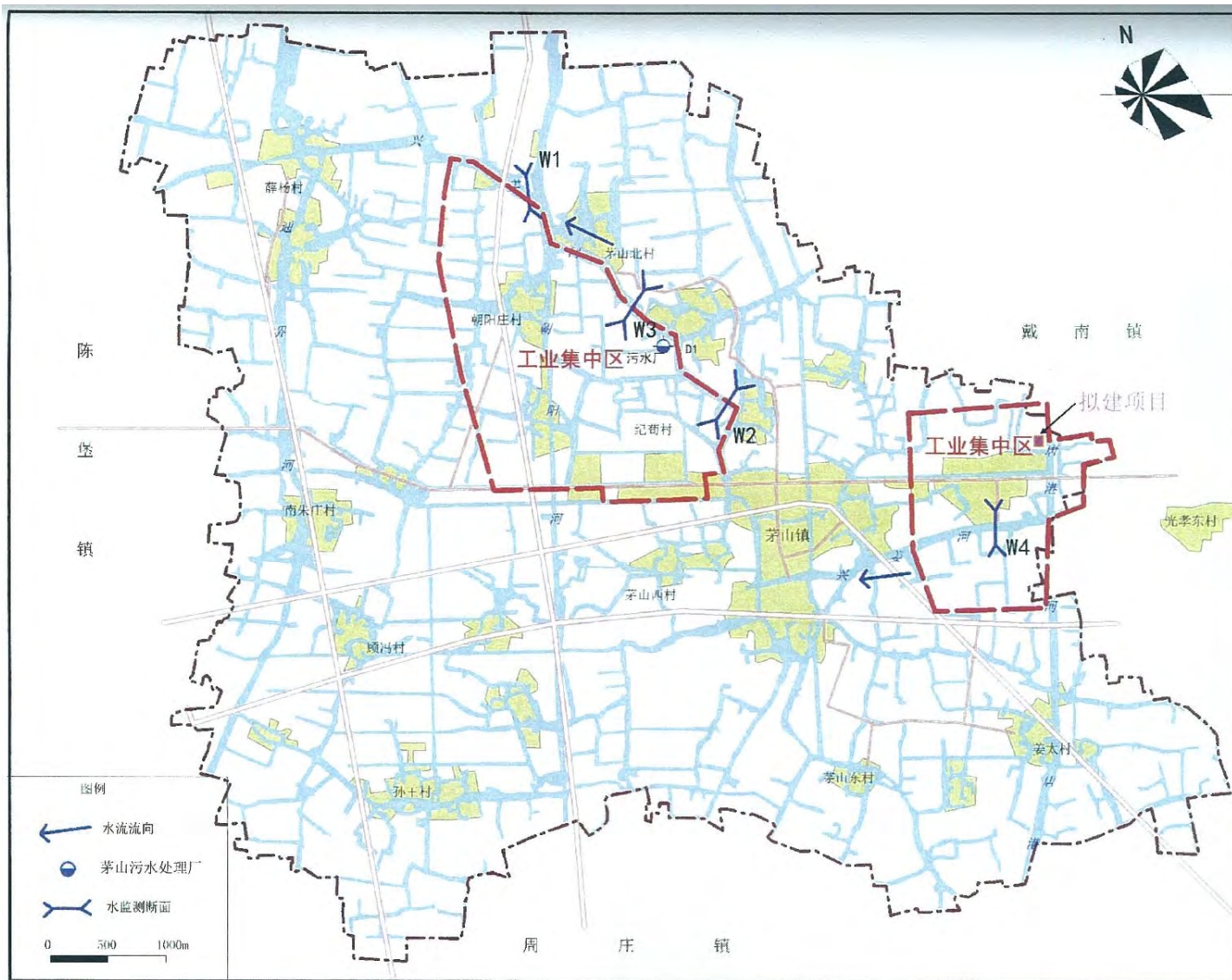
出库日期			出库单 编号	危废入厂 编号	转移联单号	客户编号	产废单位	危废名称	危废代码			废物 形态	包装	数量 t	贮存 位置
2017	12	18	0000677	W17122003	320535201712200002	0163	苏州友创金属制品	废碱液	900-	352-	35	液态	桶	1.2000	废碱储罐
2017	12	18	0000678	W17112101	321235201711210001	0047	泰州亚德胶粘剂品	废碱液	900-	352-	35	液态	桶	2.0740	废碱储罐
2017	12	18	0000679	W17091202	321234201709120009	0095	泰兴金江化学工业	醋酸乙酯酯化釜废 酸	900-	349-	34	液态	桶	6.1300	废酸储罐
2017	12	18	0000680	W17090601	320417201709060002	0091	东京制钢(常州)	废焦磷酸铜	336-	058-	17	液态	桶	8.5200	含铜废液池
2017	12	18	0000681	W17121401	321209201712140001	0148	高德美医药(江苏)	不合格品	900-	007-	09	液态	桶	16.5000	乳化液池
2017	12	18	0000682	W17071701	320506201707170016	0080	日立化成工业(苏州)	含丙酮废有机溶剂	900-	402-	06	液态	桶	3.1800	低浓度有机 溶剂池
2017	12	18	0000683				戴南行政处置	废液				液态	桶	9.8200	1#库
2017	12	18	0000684	W17090802	320512201709080016	0094	苏州春秋电子科技	喷涂水幕帘废液	900-	252-	12	液态	桶	16.6120	涂料染料池
2017	12	18	0000684	W17092201	320512201709220017	0094	苏州春秋电子科技	喷涂水幕帘废液	900-	252-	12	液态	桶	17.7140	涂料染料池
2017	12	18	0000684	W17092202	320512201709220023	0094	苏州春秋电子科技	喷涂水幕帘废液	900-	252-	12	液态	桶	17.1340	涂料染料池
小计, t														98.8840	
2017	12	19	0000685	W17112801	320434201711280014	0096	常州凯翔医用不锈钢	废酸	900-	300-	34	液态	桶	5.6200	废酸储罐
2017	12	19	0000686	W17090601	320417201709060002	0091	东京制钢(常州)	废焦磷酸铜	336-	058-	17	液态	桶	8.4500	含铜废液池
2017	12	19	0000687	W17121501	321209201712150001	0148	高德美医药(江苏)	不合格品	900-	007-	09	液态	桶	11.3400	乳化液池
2017	12	19	0000687	W18031401	321209201803140001	0148	高德美医药(江苏)	不合格品	900-	007-	09	液态	桶	9.5200	乳化液池
2017	12	19	0000688				戴南行政处置	废液				液态	桶	8.9000	1#库
2017	12	19	0000689	W17122001	320509201712190040	0162	昆山伟时电子	废切削液	900-	006-	09	液态	桶	0.3000	乳化液池
2017	12	19	0000690	W17071701	320506201707170016	0080	日立化成工业(苏州)	含丙酮废有机溶剂	900-	402-	06	液态	桶	2.7000	低浓度有机 溶剂池
2017	12	19	0000691	W17122002	320509201712200005	0163	苏州友创金属制品	油水混合物	900-	007-	09	液态	桶	0.3000	乳化液池
2017	12	19	0000692	W17101401	320512201710140004	0097	昆山丘钛微电子科技	废漆渣沉淀池污水	264-	011-	12	液态	桶	15.6500	涂料染料池
2017	12	19	0000693	W17101601	320512201710150002	0097	昆山丘钛微电子科技	废漆渣沉淀池污水	264-	011-	12	液态	桶	21.5000	涂料染料池
小计, t														84.2800	

12.2 附图

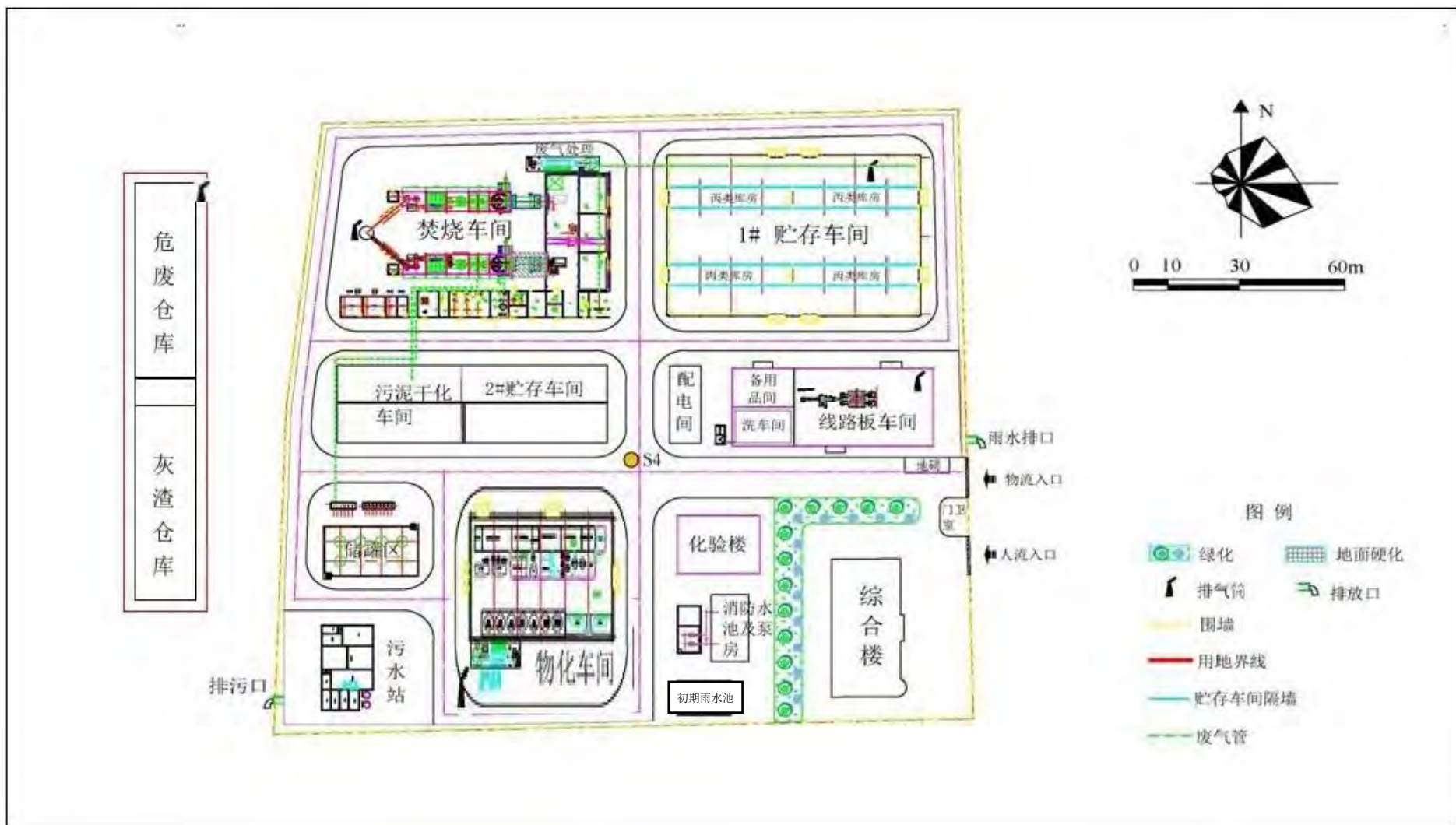
附图 1 地理位置图



附图 2 地表水系图



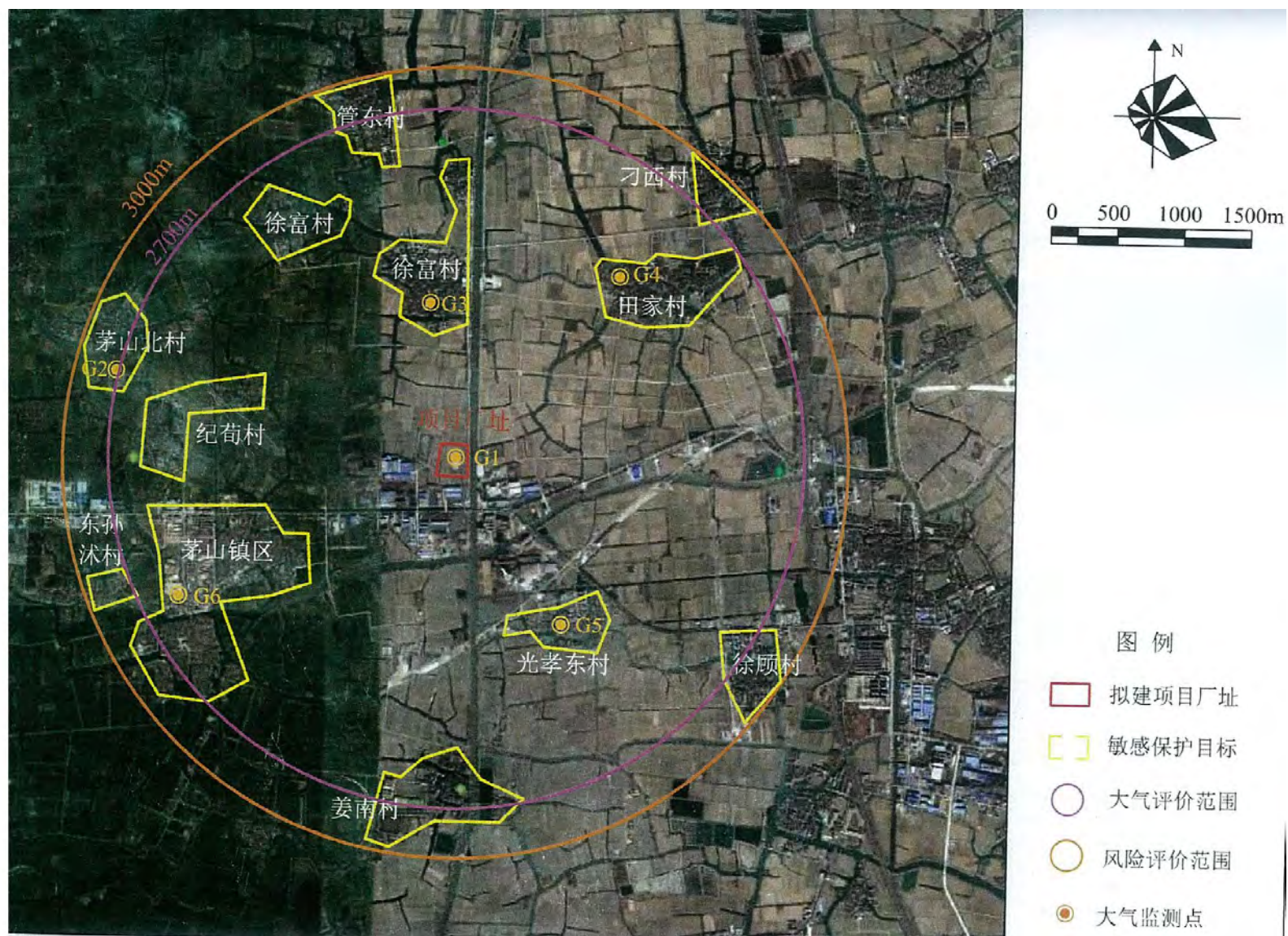
附图 3 平面布置图



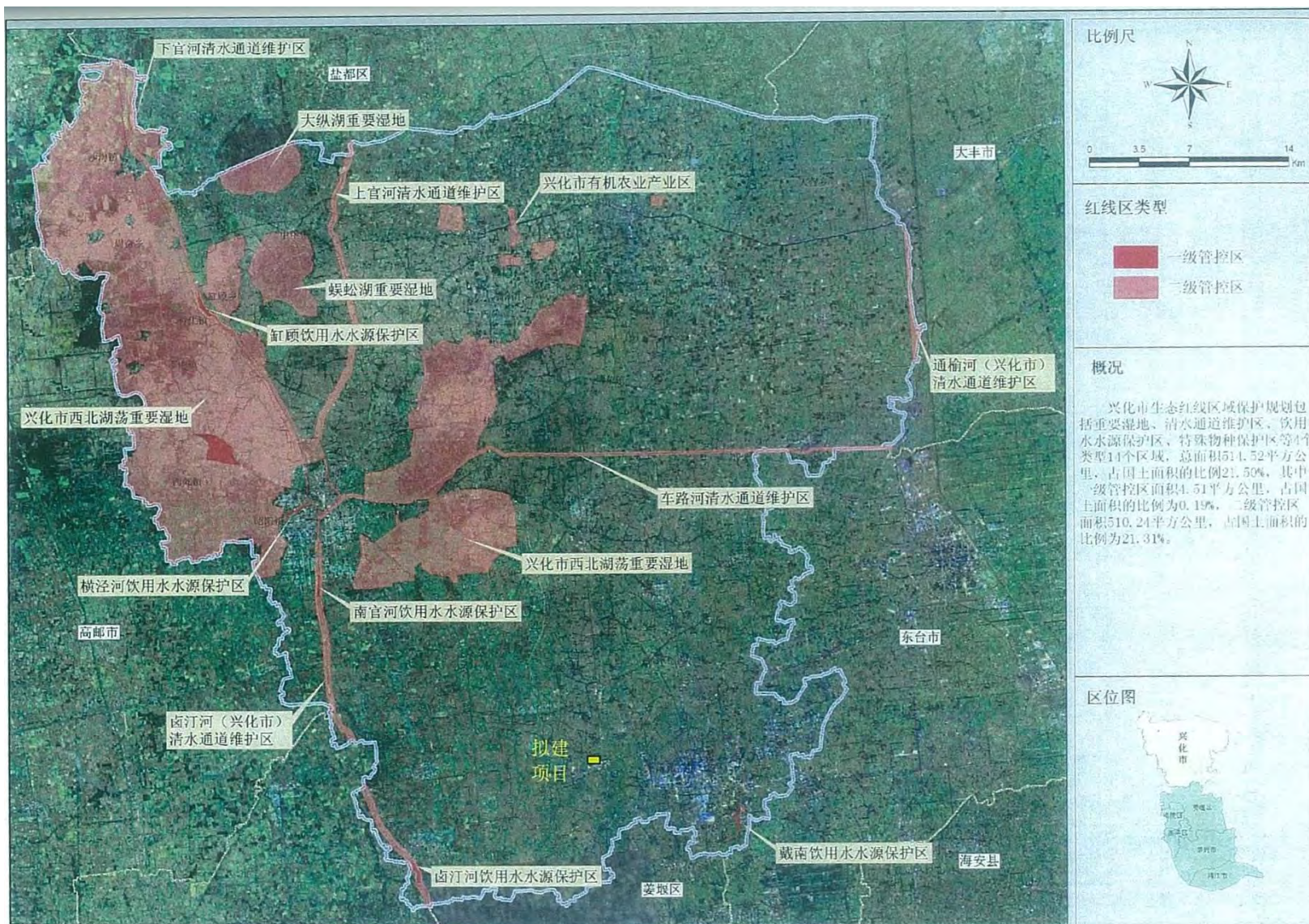
附图 4 周边现状图



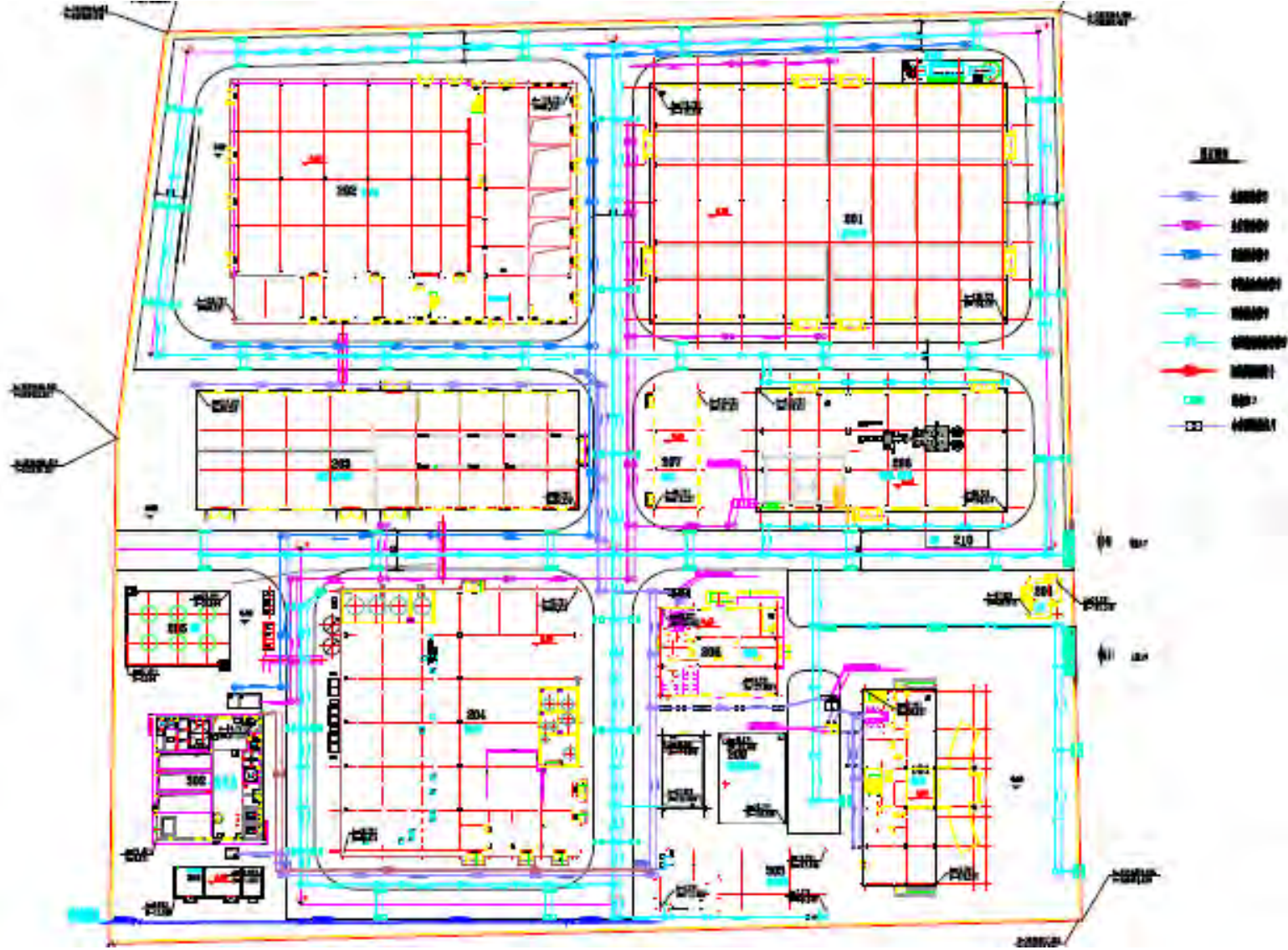
附图 5 周围环境敏感目标图



附图 6 生态红线位置关系图



附图 7 厂区排水管网图



附图 8 茅山工业集中区东区污水管网图



附图9 监测点位图

