

# 1

# 2

## 3 地块概况

### 3.1

### 3.2

### 3.3 地块的现状和历史

#### 3.3.1 地块的历史沿革

根据搜集到的 Google earth 历年卫星影像图（最早为 2011 年）（如图 3.3-1 所示），以及相关人员的访谈，本次调查地块历史上为农用地和池塘，2018 年规划用地性质为商住用地，历史沿革为：

2011 年 4 月之前地块为农用地主要种植农作物，中间位置是养鱼用池塘，土地使用权：滕州市龙泉街道西大庙村。

2011 至 2014 年地块中间池塘逐渐被填平，经访谈村委书记得知回填土用的村民盖房子挖地基的土壤；其他位置都是农田。

2014 至 2020 年 6 月地块全部为农用地。

2020 年 10 月现场踏勘地块全部是荒地。

根据 2018 年 8 月公布的滕州市城市总体规划图用地性质为商住用地，在此日期之前本地块一直为农用地和池塘，未出现过工业生产。

拍摄时间	地块概况	地块卫星图片
2011 年 4 月	为农用地种植农作物，中间位置是养鱼池塘	

拍摄时间	地块概况	地块卫星图片
2012 年 10 月	为农用地种植农作物，中间位置是养鱼池塘，右侧圈出的是村民临时住所	 <p>The satellite image shows a rural landscape. A large, dark, rectangular area in the center is labeled '池塘' (Pond) in white text. To the right of the pond, a small, irregularly shaped area is outlined in red, representing temporary housing. A larger area to the left and right of the pond is outlined in blue. The image includes a Google Earth logo in the bottom right corner and a scale bar in the bottom left corner.</p>

拍摄时间	地块概况	地块卫星图片
2014 年 11 月	为农用地种植农作物, 中间位置是养鱼池塘	 A satellite image from Google Earth showing a rural landscape. A large rectangular area is outlined in blue, representing the site of interest. Within this area, a dark, irregularly shaped pond is highlighted with a red border and labeled with the Chinese characters '池塘' (Pond). The surrounding area includes agricultural fields, some buildings, and a road. The Google Earth logo is visible in the bottom right corner of the image.



拍摄时间	地块概况	现场图片
2016 年 11 月	原来池塘已经被填平变为农用地，其他区域是农用地	







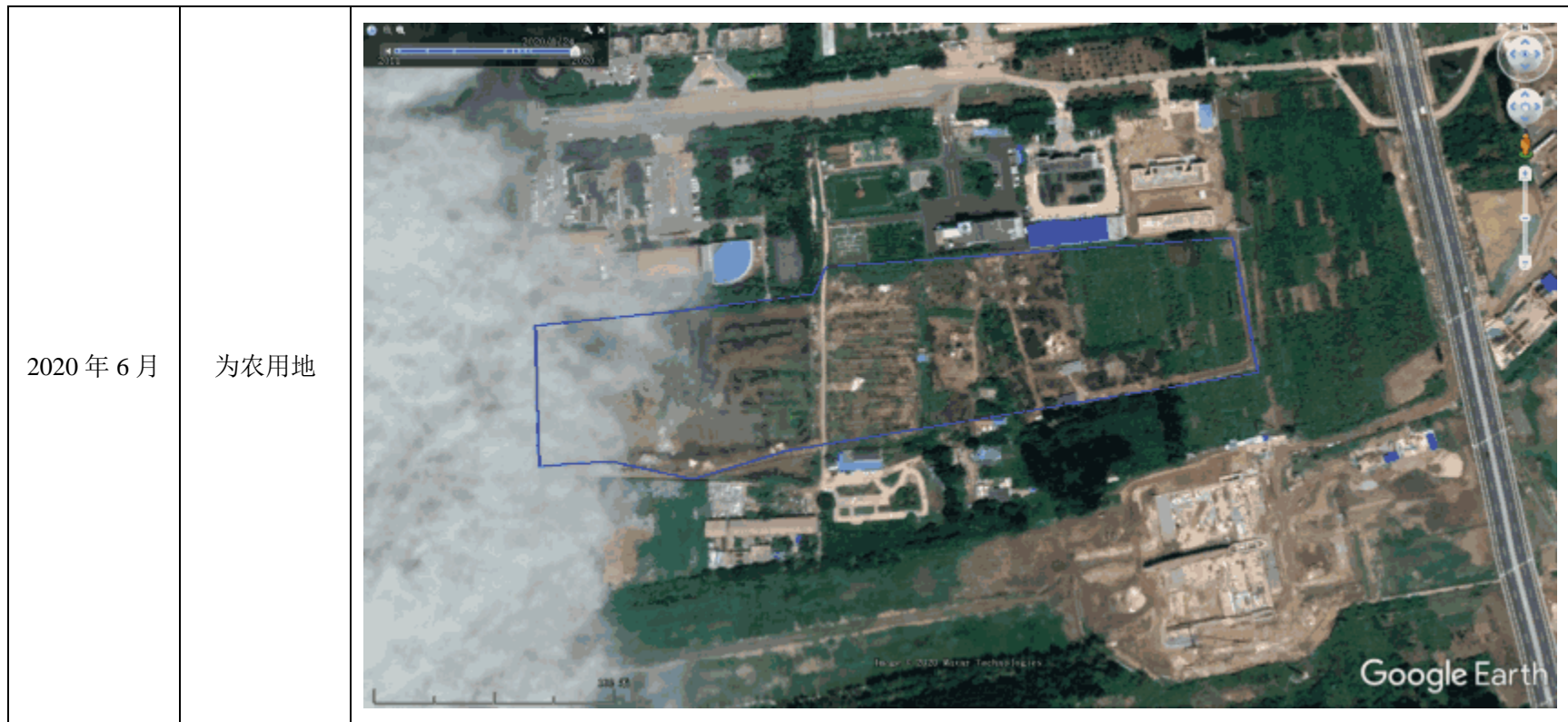


图 3.3-1 本次调查地块历史变迁影像图



### 3.3.2 地块使用现状

本调查项目地块总用地面积 57911 平方米，地块历史上为农用地和池塘。2018 年规划用地性质为商住用地。地块现状为空地，地面是荒草，2020 年 10 月现场踏勘照片如下图所示。

 <p>2020年10月22日 16:29:25 35°6'3.793"N 117°11'42.402"E 滕州市 海拔:70.0米 速度:0.1公里/小时 B6-党校南侧</p>	 <p>2020年10月22日 16:29:28 35°6'4.36"N 117°11'39.238"E 滕州市 海拔:71.2米 速度:0.0公里/小时 B6-党校南侧</p>
<p>地块东</p>	<p>地块南</p>
 <p>2020年10月22日 16:29:56 35°6'5.939"N 117°11'42.585"E 滕州市 海拔:68.4米 速度:0.0公里/小时 B6-党校南侧</p>	 <p>2020年10月22日 16:29:11 35°6'3.618"N 117°11'42.446"E 滕州市 海拔:70.3米 速度:0.0公里/小时 B6-党校南侧</p>
<p>地块西</p>	<p>地块北</p>
<p>图 3.3-2 地块内现场照片</p>	

### 3.4 相邻地块的现状和历史

#### (1) 相邻地块使用现状

地块东侧、南侧为空地和村落、驾校，西侧为荆泉路，道路对面是西班牙小区，北侧自西往东依次为滕州市党校、气象局，相邻地块无生产型企业，相邻地块使用现状分布图如下。





图 3.4-1 相邻地块分布情况





(2) 相邻地块历史情况

通过查找 2011 年-2020 年地块周边卫星照片和相关资料可知，周围地块西侧是道路，道路对面是西班牙小区，东侧和南侧是空地和村落，北侧是滕州市党校和气象局。

拍摄时间	相邻地块概况	相邻地块卫星图片
2011年4月	地块东侧和南侧是空地和村落，西侧小区，北侧是党校和气象局。	



拍摄时间	相邻地块概况	相邻地块卫星图片
2012年10月	<p>地块东侧和南侧是空地和村落，西侧小区，北侧是党校和气象局。</p>	

拍摄时间	相邻地块概况	相邻地块卫星图片
2014年3月	<p>地块东侧和南侧是空地和村落，西侧小区，北侧是党校和气象局。</p>	



拍摄时间	相邻地块概况	相邻地块卫星图片
2016年11月	<p>地块东侧和南侧是空地和村落，西侧小区，北侧是党校和气象局。</p>	



拍摄时间	相邻地块概况	相邻地块卫星图片
2017年4月	<p>地块东侧和南侧是空地和村落，西侧是小区，北侧是党校和气象局。</p>	

拍摄时间	相邻地块概况	相邻地块卫星图片
2018年3月	<p>地块东侧和南侧是空地和村落，西侧小区，北侧是党校和气象局。</p>	



拍摄时间	相邻地块概况	相邻地块卫星图片
2020年12月	地块东侧和南侧是空地和村落，西侧小区，北侧是党校和气象局。	

图 3.4-3 近十多年相邻地块历史变迁图（2009-2020）

### 3.5 地块周边潜在污染源分布情况

滕州市 TZ2020-25 号地块位于滕州市龙泉路东侧，学院东路南侧，墨子大道西侧，城郭河北侧，滕州党校以南。本调查地块周围 1km 范围企业分布情况见表 3.5-1、图 3.5-1。



图 3.5-1 项目周边潜在污染源情况图

- 1、滕州市骏驰纺织公司
- 2、山东荆河日用化工公司
- 3、滕州市星瀚塑料公司
- 4、滕州市宏兴塑料吹塑厂
- 5、欧力新型保温材料有限公司
- 6、滕州市科胜橡塑有限公司
- 7、滕州市东旺棉织品有限公司

- 8、山东海力达数控机床有限公司
- 9、枣庄通盛数控设备有限公司
- 10、滕州市华亿机床有限公司
- 11、滕州市诺信机床制造有限公司
- 12、滕州市永嘉装饰工程有限公司
- 13、山东富克斯精密机床有限公司
- 14、奥达机床
- 15、滕州市天诚塑料包装制品有限公司



表 3.5-1 项目周边潜在污染源统计表

序号	潜在污染源名称	方位	与地块最近边界距离 (m)
1	滕州市骏驰纺织公司	NE	785
2	山东荆河日用化工公司	NE	885
3	滕州市星瀚塑料公司	NE	789
4	滕州市宏兴塑料吹塑厂	NE	746
5	欧力新型保温材料有限公司	NE	970
6	滕州市科胜橡塑有限公司	NE	762
7	滕州市东旺棉织品有限公司	NE	733
8	山东海力达数控机床有限公司	NE	746
9	枣庄通盛数控设备有限公司	NE	912
10	滕州市华亿机床有限公司	NE	890
11	滕州市诺信机床制造有限公司	NE	741
12	滕州市永嘉装饰工程有限公司	NE	877
13	山东富克斯精密机床有限公司	NE	720
14	腾奥达机床	NE	711
15	滕州市天诚塑料包装制品有限公司	E	660